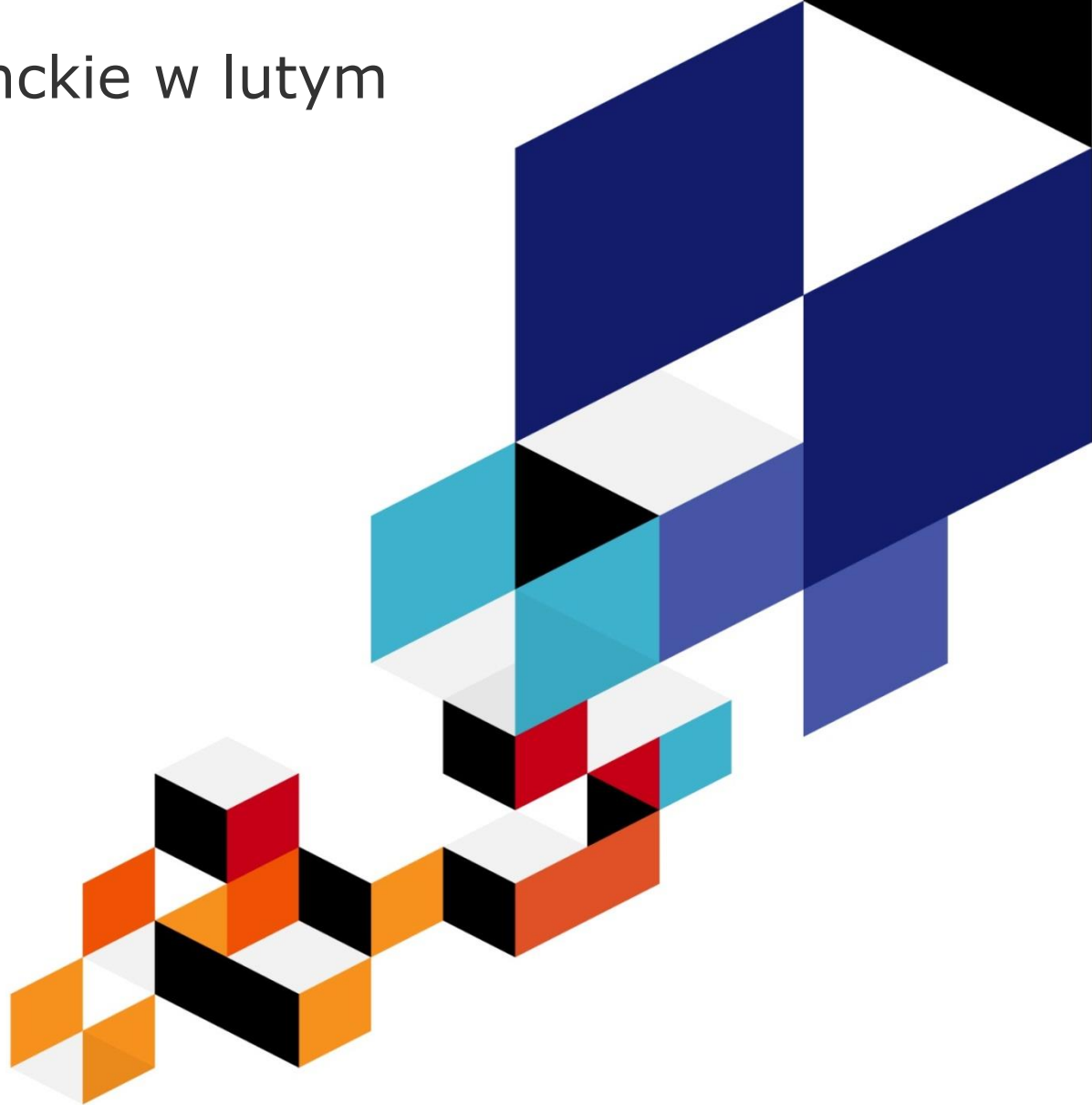


# Preferencje prezydenckie w lutym 2015 roku



# Informacja o badaniu

Pięcioletnia kadencja prezydenta Bronisława Komorowskiego dobiega końca. Polaków czekają wybory prezydenckie. Pierwsza tura odbędzie się 10 maja tego roku, natomiast druga – w wypadku gdy żaden kandydat nie uzyska większości głosów – 24 maja 2015 roku. Kogo wybiorą Polacy? Czy zamierzają wziąć udział w wyborach? Poniższy raport przedstawia wyniki drugiego tegorocznego badania deklaracji przedwyborczych w porównaniu z tymi uzyskanymi w styczniu.



Termin badania: 13 – 18 lutego 2015 roku



Próba: ogólnopolska reprezentatywna próba 966 mieszkańców Polski w wieku 18 i więcej lat (preferencje prezydenckie: N=692 – osób deklarujących „zdecydowanie” lub „raczej” zamiar uczestniczenia w wyborach).



Technika: wywiady bezpośrednio wspomagane komputerowo (CAPI)



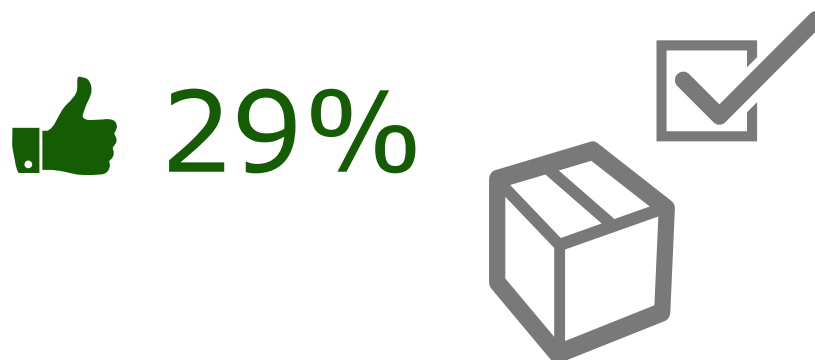
*Cytowanie, publiczne odtwarzanie, kopiowanie oraz wykorzystywanie w innej formie danych, informacji i opracowań zawartych w tej publikacji jest dozwolone pod warunkiem podania źródła: TNS Polska.*

# Chęć udziału w wyborach prezydenckich

Biorąc pod uwagę deklaracje badanych z lutego 2015 roku frekwencja w zbliżających się wyborach prezydenckich byłaby niezbyt wysoka – zamiar wzięcia udziału w głosowaniu w sposób zdecydowany zadeklarowała nieco ponad jedna czwarta badanych (29%). Aż 42% z wahaniem odpowiada, że raczej pójdzie na majowe wybory.

Wśród pozostałych badanych 12% deklaruje, że raczej nie pójdzie, a 10% – że na pewno nie pójdzie do urn wyborczych. 7% respondentów nie jest jeszcze pewnych, czy weźmie udział w głosowaniu.

W maju tego roku odbędą się wybory prezydenckie. Czy zamierza Pan(i) zagłosować w tych wyborach?



Dane w [%]



- zdecydowanie tak
- raczej nie
- jeszcze nie wiem

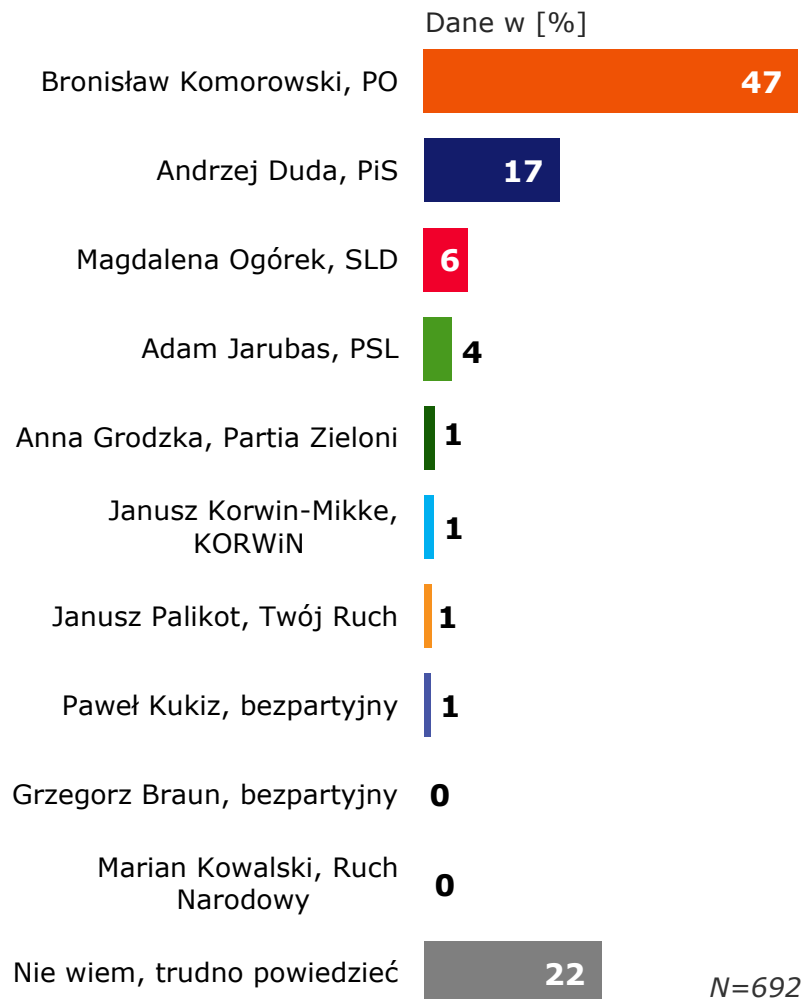
- raczej tak
- zdecydowanie nie

# Na kogo odda Pan(i) swój głos w wyborach prezydenckich w maju tego roku?

Wśród osób, które wyraziły zainteresowanie udziałem w wyborach prezydenckich 47% zagłosowałoby na kandydata Platformy Obywatelskiej – obecnego prezydenta – Bronisława Komorowskiego.

Z tak wysokim poparciem Bronisław Komorowski wyraźnie dystansuje pozostałych kandydatów, uzyskany rezultat nie gwarantuje mu jednak zwycięskiej pierwszej tury wyborów.

Trzeba zwrócić uwagę, że aż 22% Polaków, którzy planują zagłosować w wyborach, jeszcze nie podjęło decyzji komu przekazać swój głos.



# Porównanie wyników



W porównaniu do pomiaru sprzed miesiąca w lutym 2015 roku Bronisław Komorowski – obecny prezydent, kandydat Platformy Obywatelskiej – stracił 5 punktów procentowych poparcia, natomiast kandydat Prawa i Sprawiedliwości zyskał 5 punktów procentowych poparcia.

W przypadku pozostałych kandydatów nie zostały odnotowane znaczące zmiany. Udział odpowiedzi „trudno powiedzieć” pozostaje na tym samym poziomie.

	01.2015	02.2015
Bronisław Komorowski, PO	52	47
Andrzej Duda, PiS	12	17
Magdalena Ogórek, SLD	5	6
Adam Jarubas, PSL	-	4
Anna Grodzka, Partia Zieloni	-	1
Janusz Korwin-Mikke, KORWiN	3	1
Janusz Palikot, Twój Ruch	2	1
Paweł Kukiz, bezpartyjny	-	1
Grzegorz Braun, bezpartyjny	-	0
Marian Kowalski, Ruch Narodowy	0	0
Na kogoś innego	3	0
Nie wiem, trudno powiedzieć	23	22

# Informacje kontaktowe

## **Urszula Krassowska**

Account Director

Zespół Badań Społecznych

[urszula.krassowska@tnsglobal.com](mailto:urszula.krassowska@tnsglobal.com)

22 598 97 11

TNS Polska S.A.

ul. Wspólna 56

00-687 Warszawa

[www.tnsglobal.pl](http://www.tnsglobal.pl)

[www.facebook.com/tnspolska](https://www.facebook.com/tnspolska)



Preferencje prezydenckie w lutym  
2015 roku

© TNS Luty 2015

K.011/15